

**ACCESS TO  
THE COUNCIL OF EUROPE**

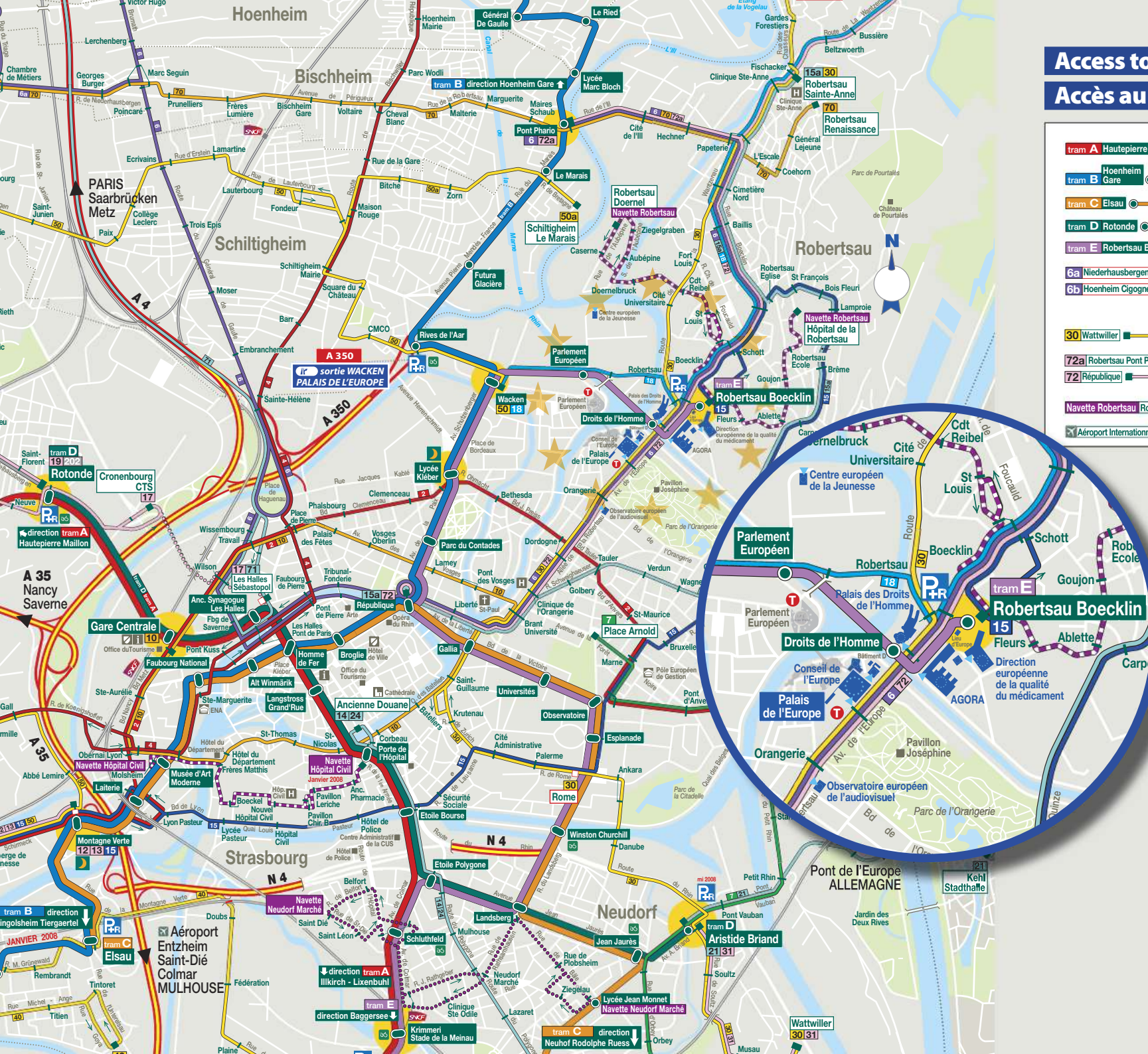
**ACCÈS AU  
CONSEIL DE L'EUROPE**



COUNCIL OF EUROPE

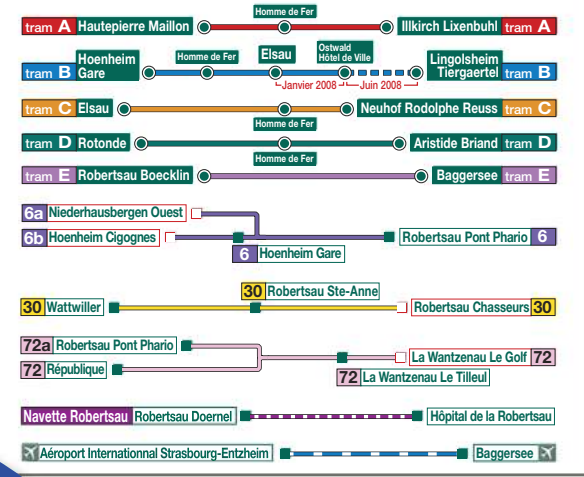


CONSEIL DE L'EUROPE



## Access to the Council of Europe

## Accès au Conseil de l'Europe



- Autoroute
- Station taxi
- Entrée bâtiment
- Gare SNCF
- Taxibus (départs)
- Station d'échange Bus-Tram
- Véloparcs
- Parking Relais Tram
- Terminus de ligne
- Terminus partiel
- Arrêt desservi dans les deux sens
- Arrêt desservi dans un seul sens
- Circuit parcouru à certaines heures
- Mairie
- Hôpital, Clinique
- Aéroport
- Cathédrale



*Agora*



*Human Rights building  
Palais des droits de l'homme*

## **STRASBOURG**

### **Useful info / Infos pratiques**

#### **Tourist Office / Office de tourisme**

- ▶ 17, place de la Cathédrale  
F-67082 Strasbourg Cedex  
Tél.: +33 (0)3 88 52 28 28 - Fax: +33 (0)3 88 52 28 29  
E-mail: [info@ot-strasbourg.fr](mailto:info@ot-strasbourg.fr)  
Internet: [www.ot-strasbourg.fr](http://www.ot-strasbourg.fr)

#### **C.T.S. Info. bus / tram**

- ▶ Tél.: +33 (0)3 88 77 70 70

#### **International Airport / Aéroport international – Strasbourg / Entzheim**

- ▶ Tél.: +33 (0)3 88 64 67 67  
Internet: [www.strasbourg.aeroport.fr](http://www.strasbourg.aeroport.fr)

#### **EuroAirport Basel / Mulhouse / Freiburg**

- ▶ Tél.: +33 (0)3 89 90 31 11  
Internet: [www.euroairport.com](http://www.euroairport.com)

#### **SNCF / Railway**

- ▶ Tél.: 08 92 35 35 35  
Internet: [www.sncf.com](http://www.sncf.com)

#### **Taxi 13**

- ▶ Tél.: +33 (0)3 88 36 13 13

#### **Alsace Taxi**

- ▶ Tél.: +33 (0)3 88 22 19 19

#### **Lieu d'Europe**

- ▶ 8, rue Boecklin – 67000 Strasbourg  
Tél.: +33 (0)3 88 68 00 09  
Internet: [www.lieudeurope.strasbourg.eu](http://www.lieudeurope.strasbourg.eu)

#### **Information Centre on European Institutions / Centre d'information sur les institutions européennes**

- ▶ 8, rue Boecklin – 67000 Strasbourg  
Tél.: +33 (0)3 88 15 70 80  
Internet: [www.strasbourg-europe.eu](http://www.strasbourg-europe.eu)



European Youth Centre  
Centre européen de la jeunesse



European Directorate for the Quality of Medicines  
and Health Care (EDQM)

Direction européenne de la qualité du médicament  
et des soins de santé (DEQM)

## Council of Europe Conseil de l'Europe

Visitors' Service • Service des visites  
Directorate of Communications  
Direction de la communication

Avenue de l'Europe  
F-67075 Strasbourg Cedex  
Tél.: +33 (0)3 88 41 20 29  
Fax: +33 (0)3 88 41 27 54  
E-mail: [visites@coe.int](mailto:visites@coe.int)

©Photos: Conseil de l'Europe, © Carte: CTS - L2.com

BIL

[www.coe.int](http://www.coe.int)

The Council of Europe is the continent's leading human rights organisation. It comprises 47 member states, 28 of which are members of the European Union. All Council of Europe member states have signed up to the European Convention on Human Rights, a treaty designed to protect human rights, democracy and the rule of law. The European Court of Human Rights oversees the implementation of the Convention in the member states.

Le Conseil de l'Europe est la principale organisation de défense des droits de l'homme du continent. Il compte 47 États membres, dont 28 sont également membres de l'Union européenne. Tous les États membres du Conseil de l'Europe ont signé la Convention européenne des droits de l'homme, un traité visant à protéger les droits de l'homme, la démocratie et l'État de droit. La Cour européenne des droits de l'homme contrôle la mise en œuvre de la Convention dans les États membres.

PREMS 051115

COUNCIL OF EUROPE



CONSEIL DE L'EUROPE