

CPT w skrócie




**Europejski Komitet
do Spraw Zapobiegania Torturom
oraz Nieludzkiemu lub Poniżającemu
Traktowaniu albo Karaniu (CPT)**

COUNCIL OF EUROPE



CONSEIL DE L'EUROPE



Zapobieganie złemu traktowaniu osób pozbawionych wolności w Europie

■ CPT organizuje wizyty w miejscach, w których przebywają osoby pozbawione wolności, żeby ocenić sposób ich traktowania. Miejsca te obejmują więzienia, zakłady poprawcze, posterunki policji, ośrodki dla pozbawionych wolności imigrantów, szpitale psychiatryczne, domy opieki społecznej, etc.

■ Delegacje CPT mają nieograniczony dostęp do miejsc odosobnienia i prawo do poruszania się wewnątrz nich bez ograniczeń. Rozmawiają indywidualnie z osobami pozbawionymi wolności i komunikują się swobodnie z każdym, kto może dostarczyć informacji.

■ Po każdej wizycie CPT wysyła szczegółowy raport do danego Państwa. Raport ten zawiera wnioski CPT, jak również jego zalecenia, uwagi i prośby o informacje. CPT zwraca się również o szczegółową odpowiedź w kwestiach podniesionych w raporcie. Te raporty i odpowiedzi stanowią część toczącego się dialogu z poszczególnymi państwami.

■ Pełna nazwa CPT to „Europejski Komitet do spraw zapobiegania torturom oraz niehumanicznemu lub poniżającemu traktowaniu albo karaniu”. Podkreśla ona dwie ważne cechy: po pierwsze ma zasięg europejski a po drugie obejmuje nie tylko „tortury”, ale również szeroki wachlarz sytuacji, które mogą prowadzić do „niehumanicznego lub poniżającego traktowania albo karania”.

System wizyt

Wizyty składają zwykle delegacje złożone z kilku członków CPT, którym towarzyszy personel Sekretariatu Komitetu i jeśli jest to konieczne dodatkowi eksperci i tłumacze.

Delegacje CPT przeprowadzają wizyty okresowe (zwykle raz na cztery lata), gdy to konieczne przeprowadza się dodatkowe wizyty „ad hoc”.

Komitet musi zawiadomić dane państwo, iż zamierza złożyć wizytę. Po takim powiadomieniu delegacja CPT może w każdym czasie odwiedzić każde miejsce, gdzie mogą przebywać osoby pozbawione wolności.

Współpraca i poufność

Zasady współpracy i poufności są zawarte w porozumieniu międzynarodowej konwencji ustanawiającej CPT.

- ▶ Współpraca z organami krajowymi stanowi rdzeń pracy CPT, ponieważ jej celem jest ochrona osób pozbawionych wolności, a nie potępienie państw za ich nadużycia.
- ▶ Poufność to druga charakterystyczna cecha pracy CPT: wnioski Komitetu, jego raporty i odpowiedzi rządów są z zasady niejawne. Niemniej jednak znaczna część informacji na temat pracy CPT jest upubliczniona.

Publikacje

- ▶ Państwo może się zwrócić o publikację raportu CPT wraz ze swoją odpowiedzią. Dotychczas większość państw zdecydowała się na publikację swoich dokumentów.
- ▶ Jeśli państwo nie współpracuje lub odmawia poprawy sytuacji w świetle zaleceń CPT, Komitet może zdecydować o sporządzeniu publicznego oświadczenia.
- ▶ Dodatkowo CPT sporządza ogólny raport na temat swojej działalności, który jest publikowany raz do roku.

Struktura CPT

- ▶ Członkowie CPT to niezależni i bezstronni eksperci o różnorodnym wykształceniu, w tym prawnicy, lekarze i specjaliści w dziedzinie więziennictwa, czy policji.
- ▶ Komitet Ministrów Rady Europy wybiera jednego członka z każdego państwa-strony. Członkowie działają we własnym imieniu (tzn., że nie reprezentują państwa, z ramienia którego zostali wybrani). Dla dalszego zagwarantowania niezależności członkowie nie wizytują krajów, z których zostali wybrani.
- ▶ Sekretariat CPT stanowi część Rady Europy.

Podstawa prawna

- ▶ CPT został ustanowiony przez „Europejską konwencję Rady Europy o zapobieganiu torturom oraz niehumanicznemu lub poniżającemu traktowaniu albo karaniu”, która weszła w życie w 1989 r.
- ▶ Opiera się na Artykule 3 Europejskiej Konwencji Praw Człowieka, który przewiduje, że „nikt nie może być poddany torturom ani niehumanicznemu lub poniżającemu traktowaniu albo karaniu”.
- ▶ CPT nie jest organem śledczym, ale zapewnia pozasądowy mechanizm zapobiegawczy w celu ochrony osób pozbawionych wolności przed torturami i innymi formami złego traktowania. Uzupełnia zatem sądową działalność Europejskiego Trybunału Praw Człowieka.

Ratyfikacje

- ▶ Konwencja została ratyfikowana przez 47 państw członkowskich Rady Europy.
- ▶ Konwencja jest otwarta do podpisu dla państw członkowskich Rady Europy. Komitet Ministrów Rady Europy może zaprosić każde państwo nie będące członkiem Rady Europy do przystąpienia do Konwencji.



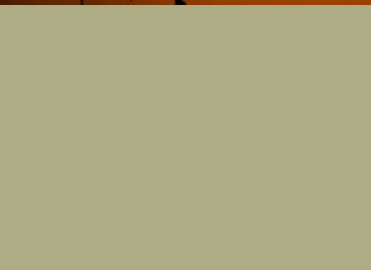
Dodatkowe opracowania

- ▶ Raporty CPT z wizyt, odpowiedzi rządów, publiczne oświadczenia i raporty ogólne są dostępne.
- ▶ CPT rozwinął standardy związane z traktowaniem osób pozbawionych wolności. Zestawienie tych standardów zostało opublikowane w broszurze „Standardy CPT”.
- ▶ Więcej szczegółów dotyczących mandatu CPT i metod pracy można znaleźć w treści „Europejskiej konwencji o zapobieganiu torturom oraz niehumanicznemu lub poniżającemu traktowaniu albo karaniu” i jej „Raporcie wyjaśniającym”.

Kontakt:

Secretariat of the CPT
Council of Europe
F-67075 Strasbourg Cedex
France (Francja)

Internet: www.cpt.coe.int
E-mail: cptdoc@coe.int
Tel.: +33 (0)3 88 41 39 39
Fax: +33 (0)3 88 41 27 72



PREMS 108715

POL

www.coe.int

Rada Europy to wiodąca na kontynencie organizacja praw człowieka. Ma 47 państw członkowskich, w tym 28 członków Unii Europejskiej. Wszystkie państwa członkowskie Rady Europy przystąpiły do Konwencji o ochronie praw człowieka i podstawowych wolności, traktatu stworzonego po to, by chronić prawa człowieka, demokrację i rządy prawa. Europejski Trybunał Praw Człowieka nadzoruje implementację Konwencji w państwach członkowskich.

COUNCIL OF EUROPE



CONSEIL DE L'EUROPE